



DEUX MODES D'EXPOSITION AU PLOMB

Publication de l' ELSIA - le représentant
et porte-parole officiel de l'industrie
européenne du plomb laminé

Inhalation

En respirant de la poussière
et des vapeurs

Ingestion

En mangeant ou en portant
ses mains à la bouche

**Cette brochure détaille les
bonnes pratiques pour travailler
le plomb en toute sécurité.**

Email:
info@elsia-web.org

Website:
www.elsia-web.org

Cette documentation est réalisée par l'ELSIA et l'association internationale du plomb laminé (ILA). Elle informe et conseille les utilisateurs professionnels du plomb laminé. Cependant les lecteurs sont avisés que les bonnes pratiques de mise en œuvre du plomb laminé peuvent différer d'un pays à l'autre. Les informations contenues dans cette brochure proviennent de sources professionnelles mais l'exactitude n'est pas garantie. Malgré tous les efforts pour assurer la justesse et la pertinence des informations et des conseils de mise en œuvre, il est impossible de prévoir toutes les situations de travail du plomb ou son utilisation. De ce fait, en vertu des lois en vigueur, ELSIA et ILA ne peuvent pas être tenu responsables envers des personnes ou entités pour des pertes ou dommages causés ou supposé causés liés directement indirectement à des informations ou absence d'information de ce document.



**Restez Propre
Prenez soin de votre santé
Continuez à travailler**

La santé des Travailleurs



1. Appliquez une crème protectrice avant tout travail



2. Portez toujours des gants en manipulant le plomb



3. Assurez-vous de la propreté et de la bonne taille des masques. Vérifiez les filtres ou utilisez des masques jetables



4. Portez toujours un masque en travaillant avec le plomb



5. La barbe peut gêner la bonne étanchéité du masque



6. Défense de fumer. Fumer nuit gravement à votre santé et à celle de votre entourage.



7. Ne jamais manger ou boire en travaillant avec le plomb



8. Ne portez pas vos mains au visage



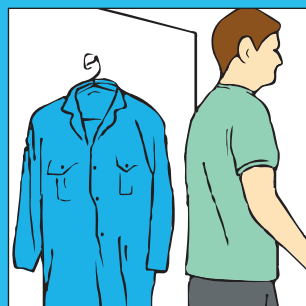
9. Ne pas se ronger les ongles. Avoir les ongles toujours courts



10. Utilisez des mouchoirs en papier jetables plutôt qu'en tissu



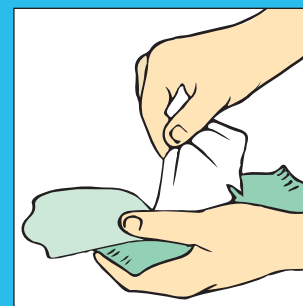
11. Manipulez avec soin les bleus de travail poussiéreux



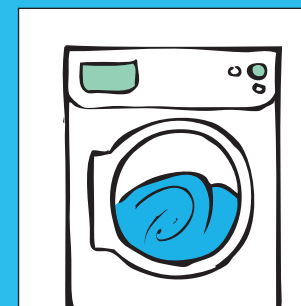
12. Enlevez les vêtements de travail avant de quitter l'usine



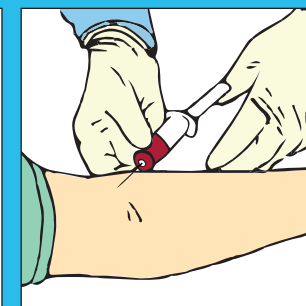
13. Se lavez soigneusement les mains et le visage avant de manger ou fumer et en terminant le travail



14. En l'absence de l'eau courante, utilisez les essuies-mains industriels



15. Lavez séparément les bleus de travail



16. Faites vérifier votre taux de plomb (dans le sang) au moins une fois par an (si vous avez des contacts réguliers avec le plomb)